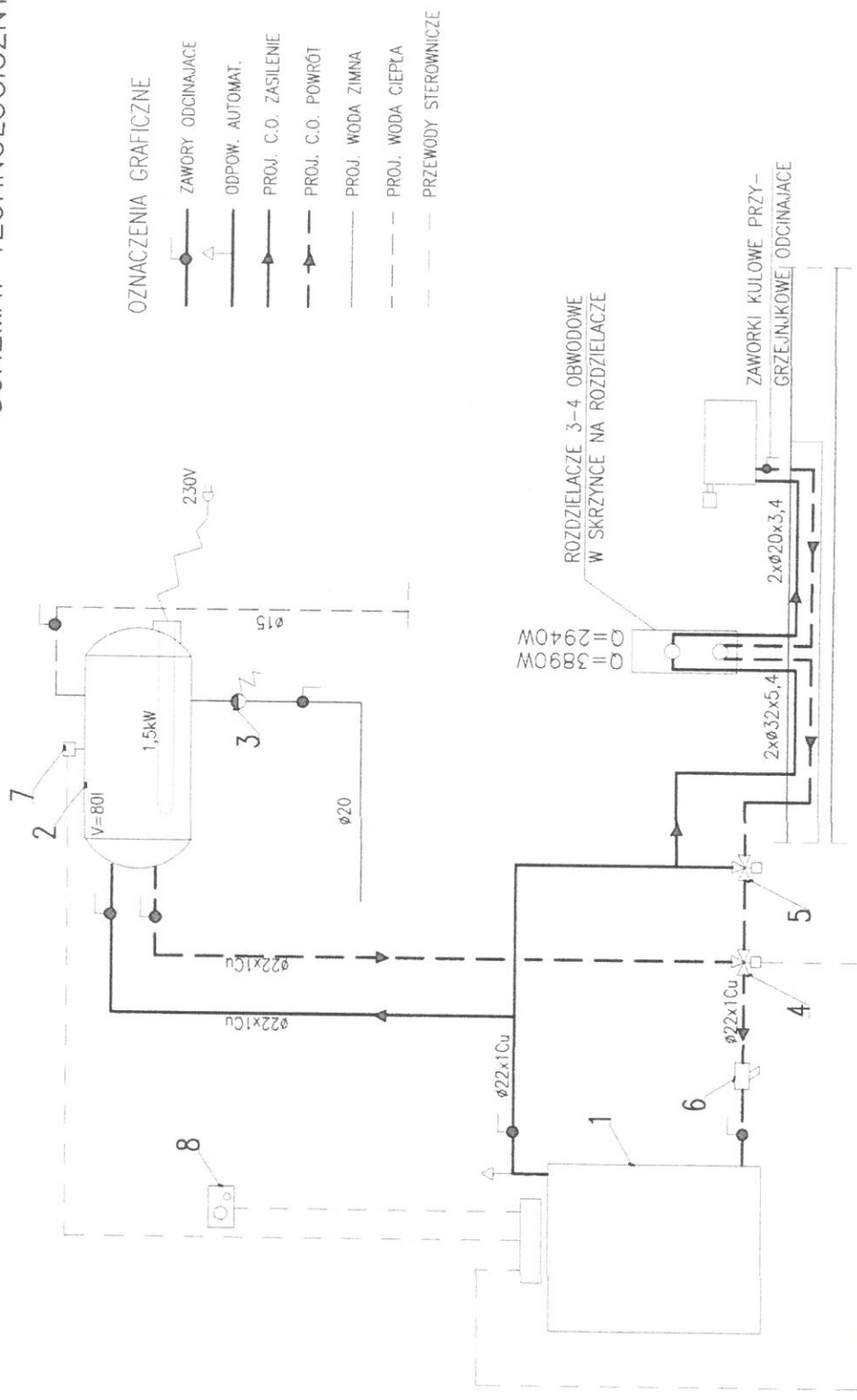


Zet nr 4 zeproszenie

SCHEMAT TECHNOLOGICZNY



OZNACZENIA GRAFICZNE

- ZAWORY ODCINAJĄCE
- ▲— ODPOW. AUTOMAT.
- ▲— PROJ. C.O. ZASILENIE
- ▲— PROJ. C.O. POWRÓT
- — — PROJ. WODA ZIMNA
- — — PROJ. WODA Ciepła
- — — PRZEWODY STEROWNICZE

PRACOWNIA PROJEKTOWO REALIZACYJNA mgr inż. arch. Jolanta Czyszewska Ustka ul. Grunwaldzka 17/23 www.projektowanie-ustka.net	
e-mail: architekt@ustka.net	
OBIEKT: BUDYNEK SOCJALNY 02. 906/53 USTKA ul. Dąbrowska	
INWESTOR: UTBS - USTKA	
TYTUŁ RYSUNKU: SCHEMAT TECHNOLOGICZNY KOTŁOWNI	
BRANŻA:	ETAP: PROJEKT BUDOWLANY
PROJEKTOWAŁ: mgr inż. ZDORISZ BOGAŁ	UWAGA: 2017/18 1. Wykres nie jest w pełni wykonany!
SPRACOWAŁ: PŁ. ANTON BUKOWSKI	2. Wykres nie jest w pełni wykonany!
DATA OPRACOWANIA: maj 2024r.	3. Wykres nie jest w pełni wykonany!
NR RYSUNKU: 6	

WYKAZ URZĄDZEŃ

LP.	WYSZCZEGÓLNIENIE	TYP	ILOŚĆ	UWAGI
1.	KOCIOŁ NA PELET Wydajność kotła 4,5- 7,0kW Z ELEKTRONICZNYM STEROWNIKIEM	Np.: Breta Pellet firmy Ferroli	1	ZAKUP W HURTOWNI
2.	PODGRZEWACZ CIEPŁEJ WODY V=80l Z GRZALKĄ ELEKTRYCZNĄ N=1,5kW	-----	1	ISTNIEJĄCY
3.	ZAWÓR ZWROTNY BEZPIECZEŃSTWA	Dn15	1	ISTNIEJĄCY WYMIENIĆ NA NOWY
4.	ZAWÓR PRZELANCZAJĄCY Z NAPĘDEM ELEKTRYCZNYM	ZRS 234 ; Dn 25	1	ZAKUP W HURTOWNI
5.	ZAWÓR TEMPERATUROWY	VTC 311 ; Dn 20	1	- ; -
6.	FILTR SIATKOWY	Dn 20	1	- ; -
7.	CZUJNIK TEMPERATURY		1	- ; -
8.	STEROWNIK POKOJOWY		1	- ; -